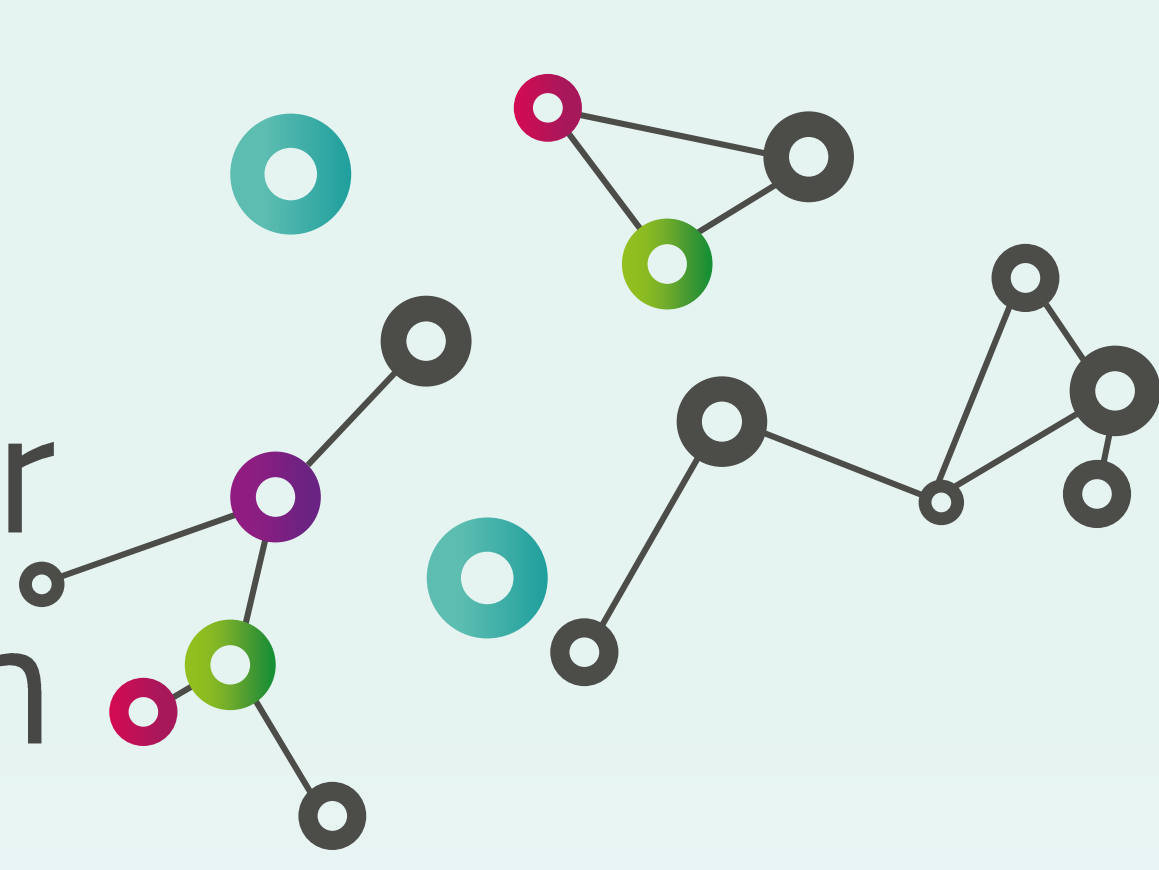


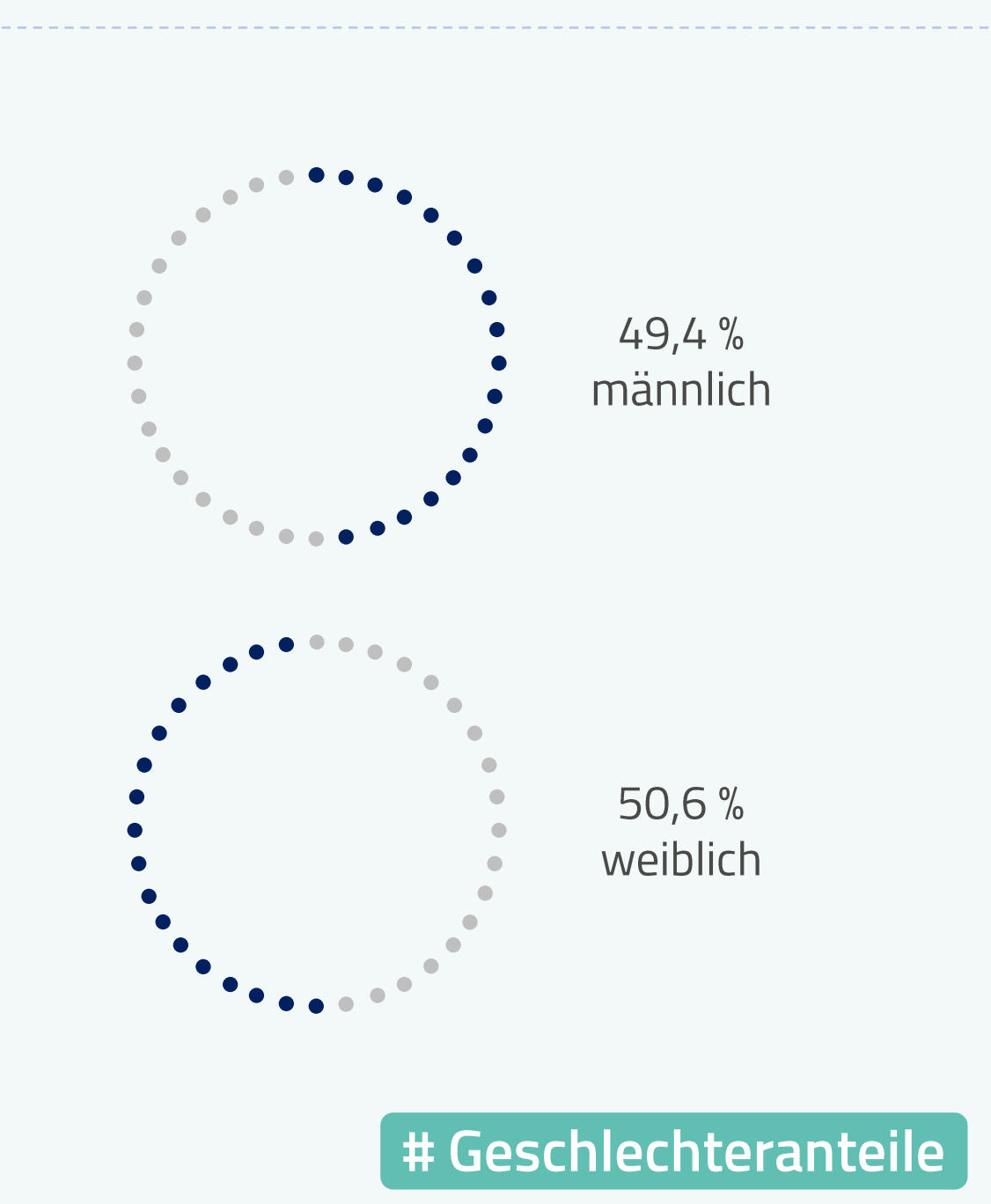
Systematische Analyse der Kommunikation in sozialen Medien zur Anfertigung Psychosozialer Lagebilder in Krisen und Katastrophen



Thema

Panelbefragung (Laufzeit: 12.-19. August 2022): Demografische Daten

Soziodemografie



Eckdaten

Format: Online-Umfrage
 Plattform: LimeSurvey
 Panel: MoWeb

$\bar{x}_{\text{alter}} = 37,8$ Jahre

$\sigma_{\text{alter}} = \pm 14,1$ Jahre

Altersstruktur

Haushaltsgrößen

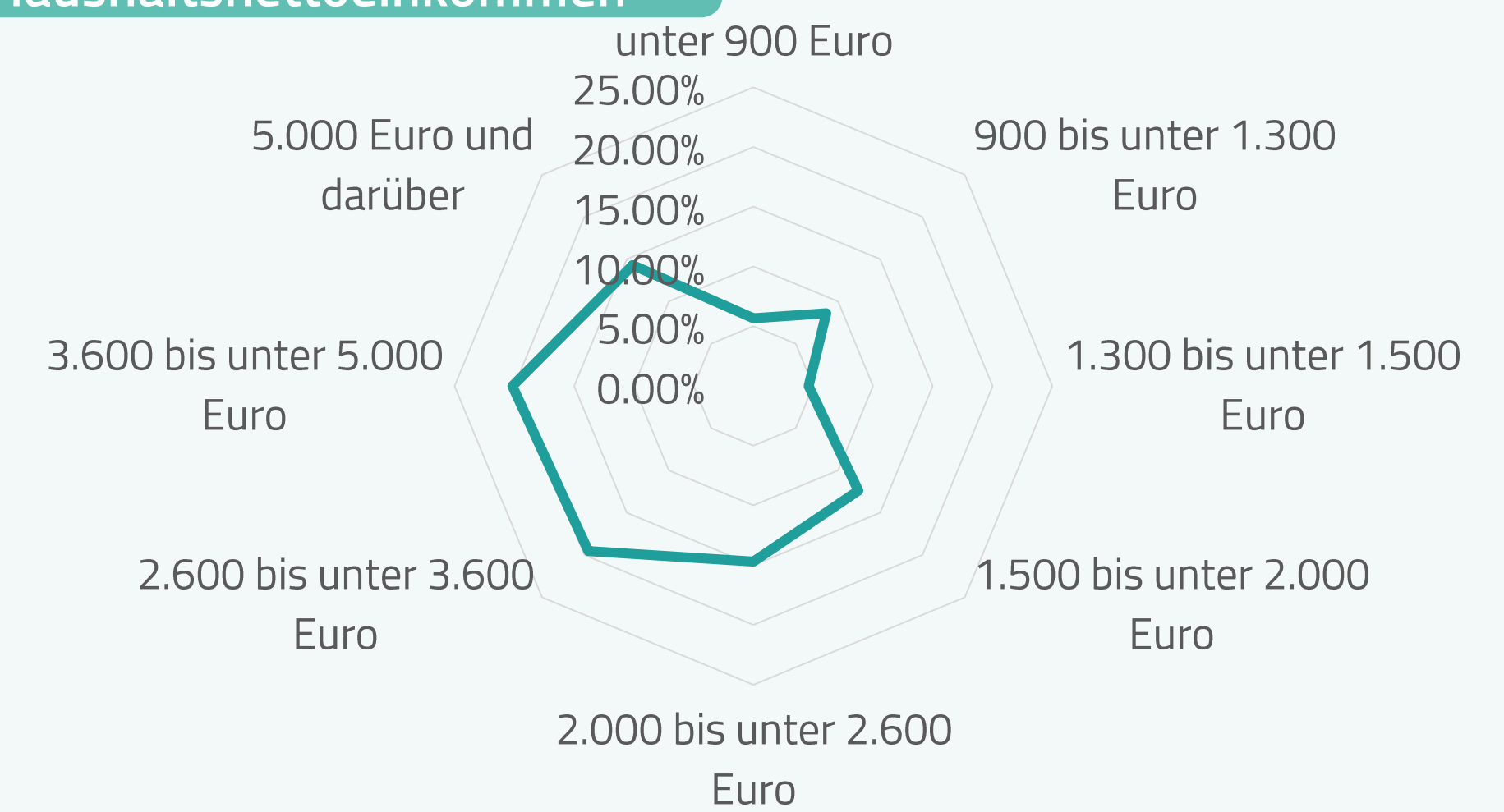
$\bar{x}_{\text{Haushaltsgröße}} = 2,75$ Personen
 $\sigma_{\text{Haushaltsgröße}} = \pm 1,41$ Personen

96,22 %

Deutsche Staatsangehörigkeit

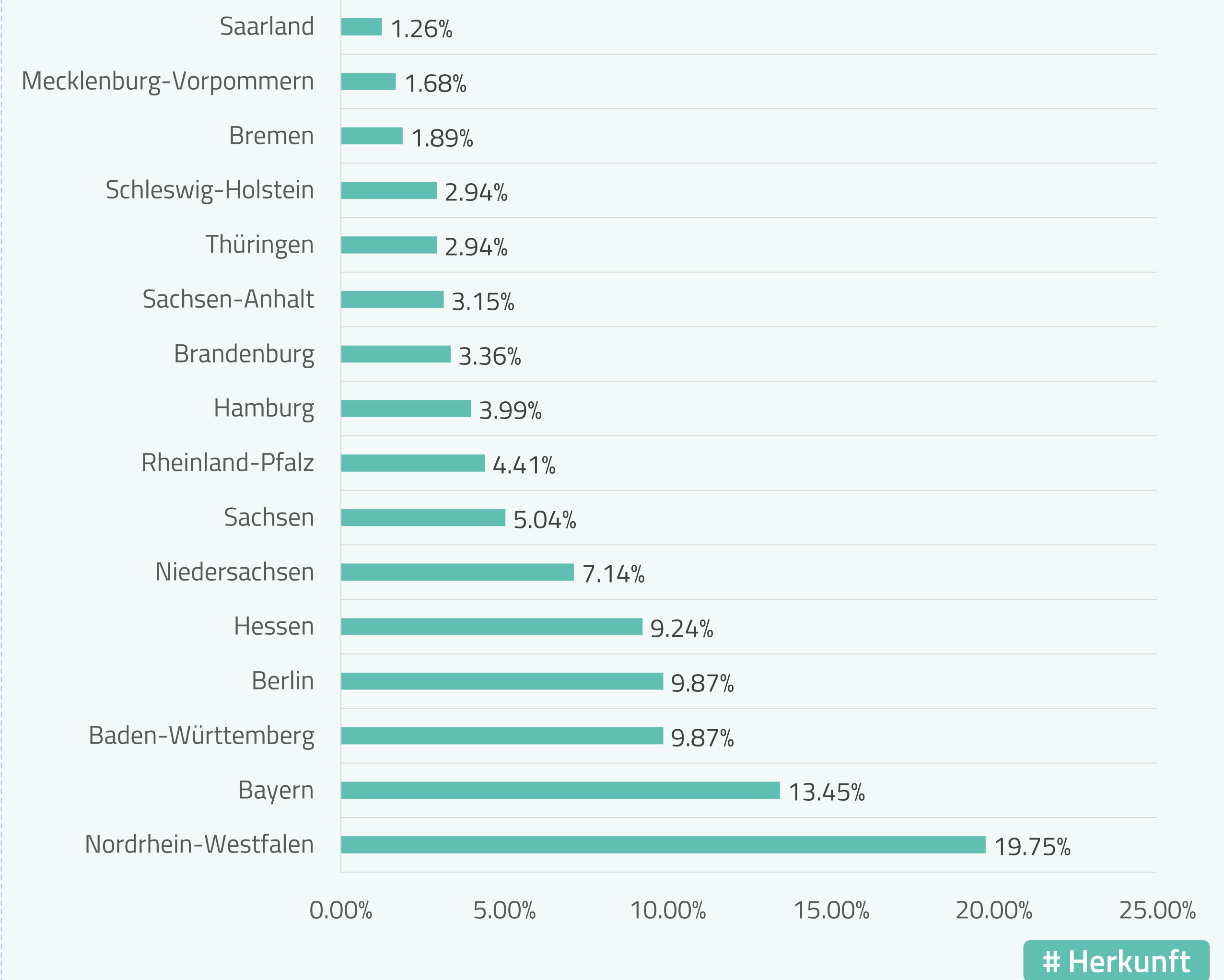
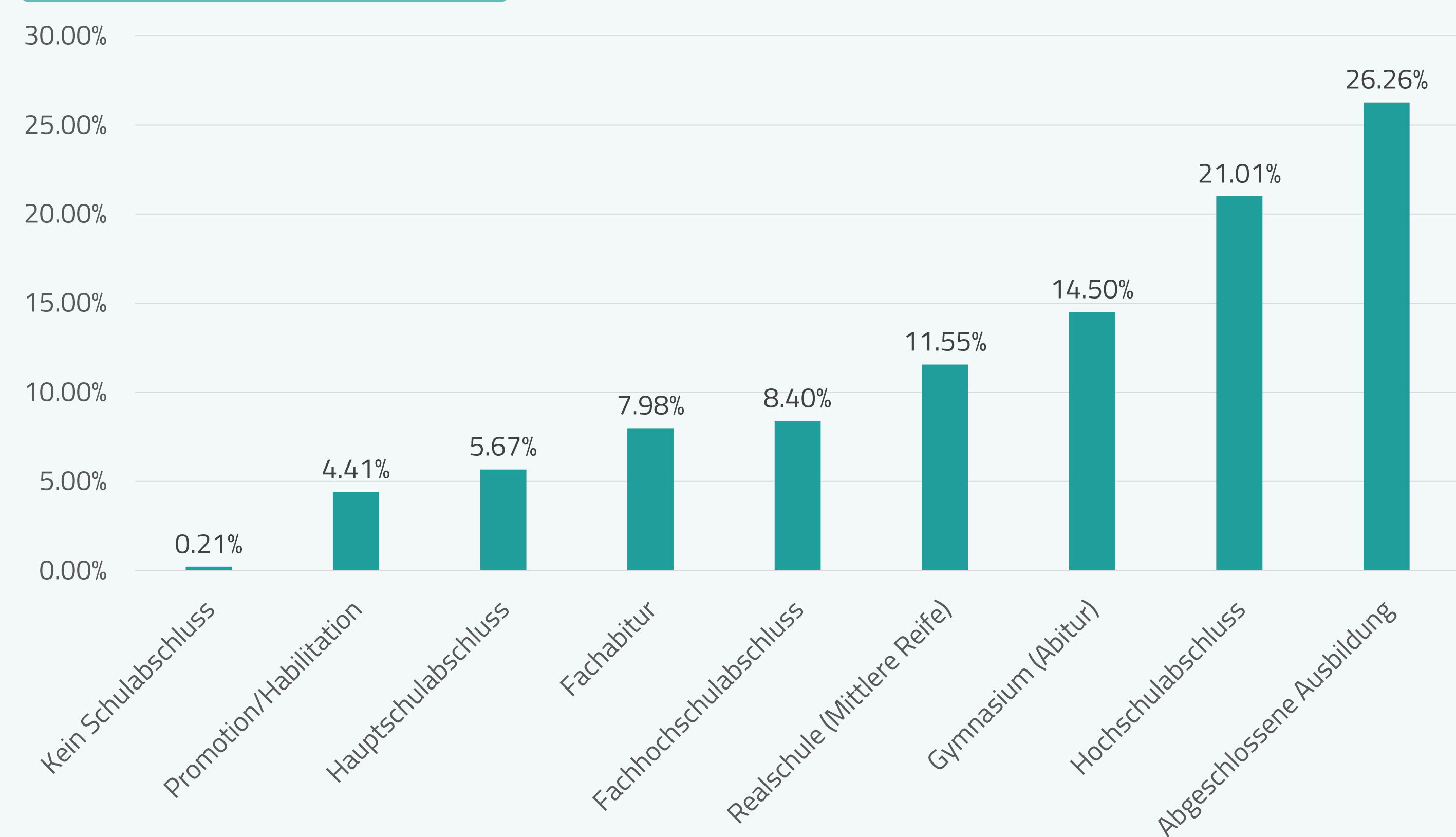
Staatsangehörigkeit

durchschnittliches monatliches Haushaltsnettoeinkommen



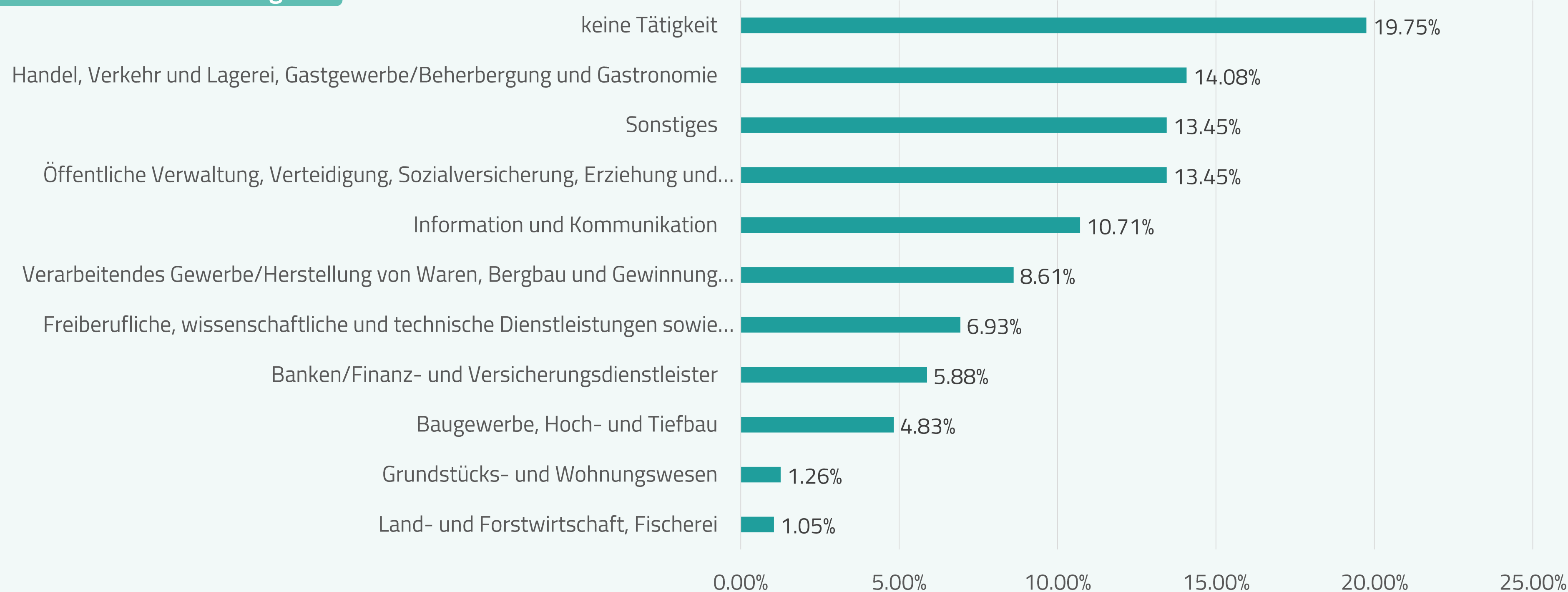
476 Vollständige Antwortsätze

Höchster Bildungsabschluss

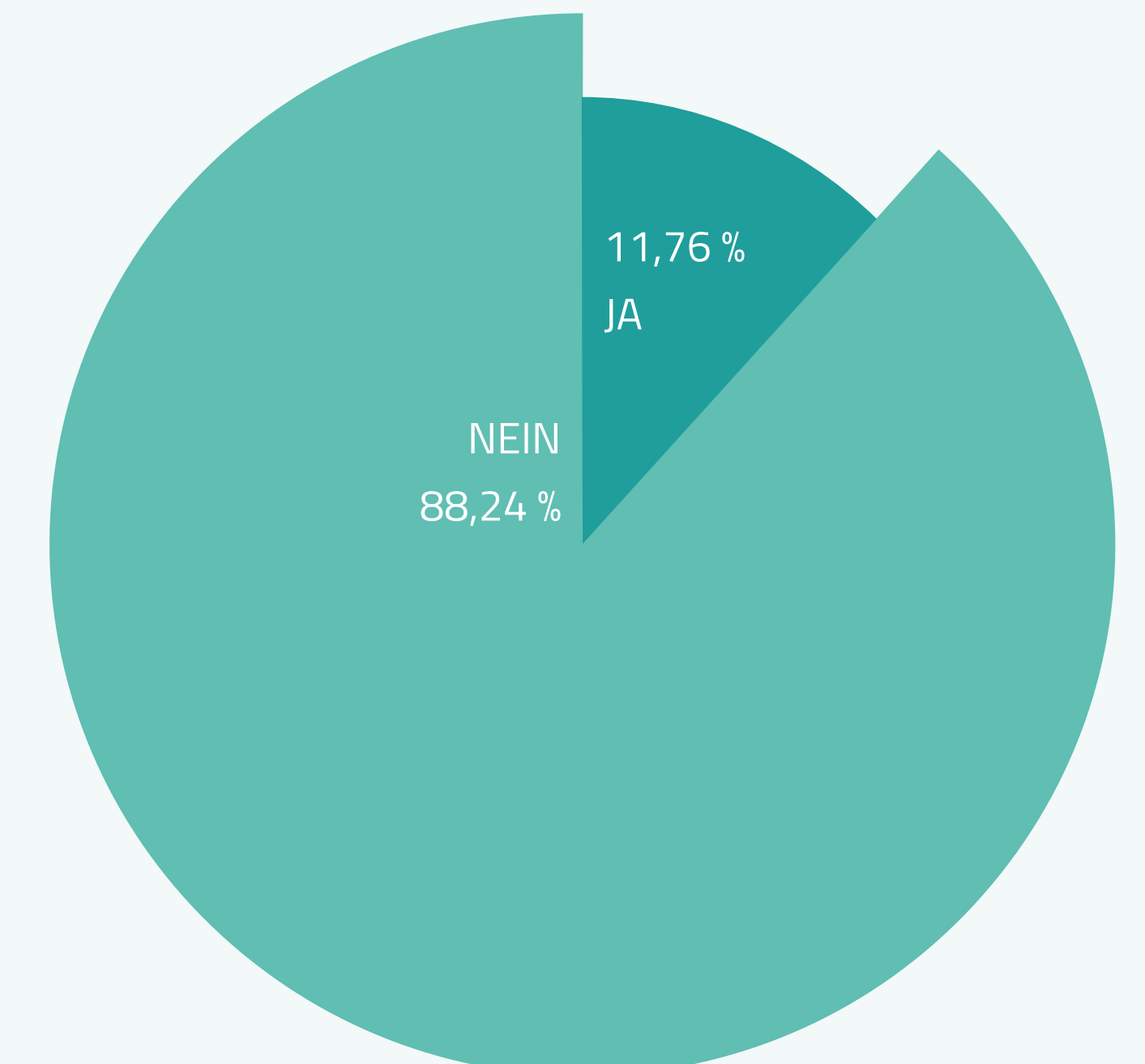


Tätigkeiten

Wirtschaftszweig



Ehrenamtliche Tätigkeit



PROJEKTLEITUNG

Prof. Dr.-Ing. Frank Fiedrich
 Bergische Universität Wuppertal
 Fakultät für Maschinenbau und Sicherheitstechnik
 Fachgebiet für Bevölkerungsschutz, Katastrophenhilfe und Objektsicherheit
 Telefon: +49 202 439-5600
 Fax: +49 202 439-5601
 E-Mail: buk@uni-wuppertal.de

KONTAKT

Francesca Müller, M.Sc.
 Bergische Universität Wuppertal
 Fakultät für Maschinenbau und Sicherheitstechnik
 Fachgebiet für Bevölkerungsschutz, Katastrophenhilfe und Objektsicherheit
 Telefon: +49 202 439-5608
 E-Mail: framueller@uni-wuppertal.de

UNTERAUFTRAGNEHMER

Jun.-Prof. Dr. phil. Samuel Tomczyk
 Universität Greifswald
 Institut für Psychologie
 Digital Health and Prevention
 Telefon: +49 383 4420-3806
 E-Mail: samuel.tomczyk@uni-greifswald.de

KOOPERATIONSPARTNER

Prof. Dr. Lars Tutt
 Hochschule des Bundes für öffentliche Verwaltung
 Betriebswirtschaftslehre der öffentlichen Verwaltung
 Telefon: +49 228 99629-7024
 E-Mail: lars.tutt@hsbund.de

ASSOZIIERTE PARTNER

Über die wissenschaftlichen Partner hinaus erfolgt eine Unterstützung durch assoziierte Partner aus verschiedenen für die Projektarbeit relevanten Bereichen:
 Virtual Operations Support Teams (VOST THW, VOSThh, VOSTbw), Behörden und Organisationen mit Sicherheitsaufgaben (PolB, DHPol, IdF), Psychosoziale Notfallversorgung (DRK, JUH, LZ PSINV M-V), Staatliche Akteure (M M-V) und Weitere (VIS).

PROJEKTKOORDINATION



KOOPERATIONSPARTNER

